

La inversió en R+D 2006

1 de març de 2006



Objectius estratègics europeus

- ❖ **Consell Europeu de Lisboa (2000)**
Fer d'Europa l'economia basada en el coneixement més competitiva i dinàmica del món, capaç de créixer econòmicament d'una manera sostenible amb més i millors llocs de treball i amb una cohesió social més gran.

- ❖ **Consell Europeu de Barcelona (2002)**
Objectius de la UE per l'any 2010:
3% del PIB en R+D
2/3 parts de la inversió provents del sector privat

Instruments:
Espai Europeu d'Ensenyament Superior (1999)
Espai Europeu de Recerca (2000)
Espai Europeu d'Informació (2005)



Objectius estratègics a Catalunya

❖ Pacte del Tinell

Objectiu: 2% del PIB d'inversió en R+D (any 2007)

❖ Pla de Govern 2004-2007

Compromís: Govern fa seus els compromisos de Lisboa i Barcelona

Objectius: 2% del PIB d'inversió en R+D (any 2007)
5% del PIB d'inversió en i (any 2007)

Preveu: Pla de Recerca i Innovació 2005-08, Pla d'Infraestructures Científiques i Tecnològiques (2006-2010), Llei de foment de la ciència i la innovació empresarial i d'ordenació de la recerca



Objectius estratègics a Catalunya

❖ Acord estratègic per a la internacionalització, la qualitat de l'ocupació i la competitivitat de l'economia catalana

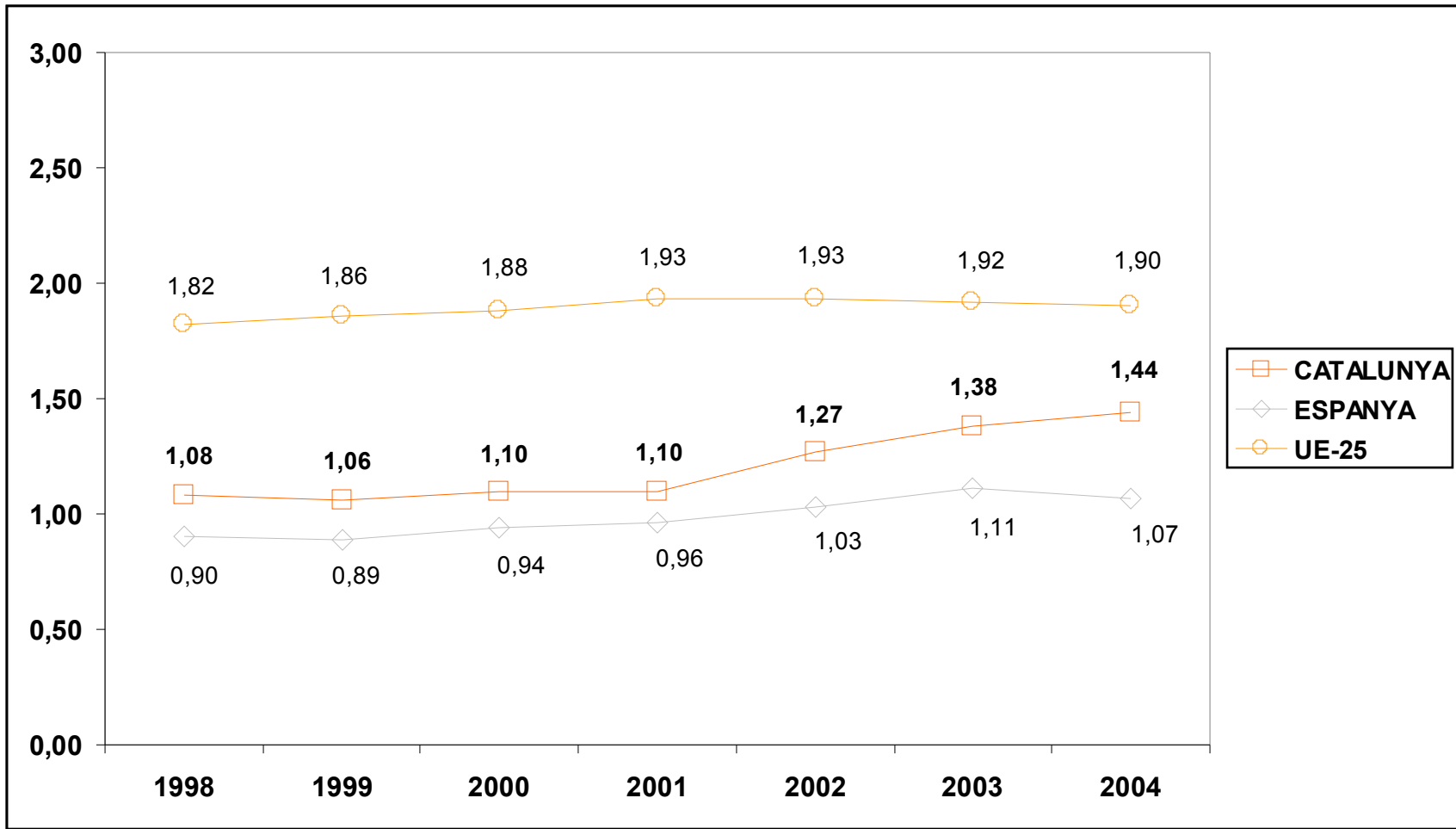
Línies estratègiques fonamentals: infraestructures de transport, telecomunicacions i energia, polítiques d'ocupació i formació, **recerca, desenvolupament tecnològic i innovació**, polítiques socials, relacions laborals, finançament de l'activitat econòmica, entorn afavoridor de l'activitat empresarial i la internacionalització i projecció empresarial

❖ Pla de Recerca i Innovació de Catalunya 2005-08 (PRI)

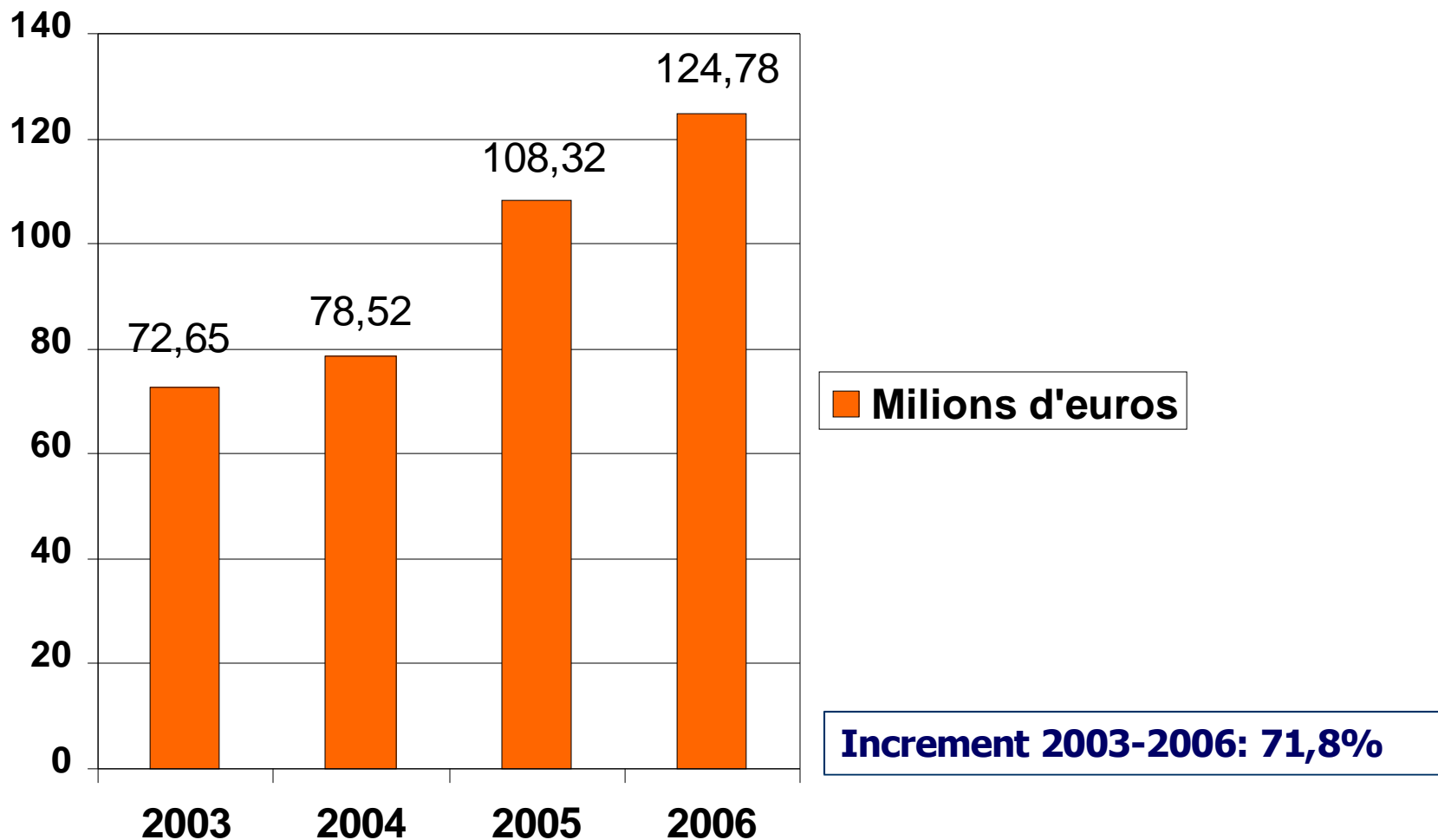
Inversió: 2.000 M €

Objectius pel 2008: 2,1% del PIB en R+D
5,2% del PIB en i

Evolució de la inversió en R+D [% PIB]



Evolució del pressupost de la DGR





Direcció General de Recerca: pressupost 2006

Programa	Pressupost
1. Carrera investigadora	31.718.057,00 €
2. Centres de recerca	48.374.678,49 €
3. Suport i foment de la recerca	25.861.427,86 €
4. Infraestructures i Parcs Científics i Tecnològics	10.119.527,70 €
5. Foment de la recerca empresarial i transferència	451.000,00 €
6. Programes sectorials	5.607.814,00 €
7. Altres	2.650.740,59 €
TOTAL	124.783.245,64 €

1. Carrera investigadora

Actuació	Pressupost
Beques predoctorals FI	14.766.000,00 €
Jornades doctorials	240.000,00 €
Doctorats en empreses	150.000,00 €
Convocatòria postdoctoral Beatriu de Pinós	3.376.834,00 €
Investigadors ICREA	8.000.000,00 €
Investigadors Ramón y Cajal	1.400.000,00 €
Altres	3.785.223,00 €
TOTAL	31.718.057,00 €

2. Centres de recerca de Catalunya

	2003	2004	2005	2006
Funcionament	14.240.161,04 €	16.916.738,43 €	30.478.423,00 €	37.789.176,00€
Inversió	2.530.177,97 €	4.970.428,32 €	6.866.908,32 €	10.585.502,49 €
TOTAL	16.770.339,01 €	21.887.166,75 €	37.345.331,32 €	48.374.678,49 €

Increment 2003-2006: 188%



2. Centres de recerca de Catalunya: Biomedicina i ciències de la salut

Nom del centre	Personalitat jurídica	Any de creació	Entitats participants
Institut d'Investigacions Biomèdiques August Pi i Sunyer (IDIBAPS)	Consorti	1996	DURSI, HCPB, UB, CSIC
Centre de Recerca en Sanitat Animal (CRESA)	Fundació	1999	IRTA, UAB
Centre de Regulació Genòmica (CRG)	Fundació	2000	DURSI, DSALUT, UPF
Institut Català de Ciències Cardiovasculars (ICCC)	Consorti	2000	Dep. Salut, DURSI, UAB, Fund. Gestió Sanitària HSCSP
Laboratori CSIC-IRTA de Genètica Molecular Vegetal (LGMV)	Consorti	2003	CSIC, IRTA
Centre de Recerca en Epidemiologia Ambiental (CREAL)	Fundació	2005	DURSI, DSALUT, IMAS, UPF
Institut de Recerca Biomèdica (IRB)	Fundació	2005	DURSI, DSALUT, PCB, UB
Institut de Bioenginyeria de Catalunya (IBEC)	Fundació	2005	DURSI, DSALUT, UPC, UB
Centre de Medicina Regenerativa de Barcelona, (CMRB)	Fundació	2005	DSALUT, Centre Nacional de Transplantaments i Medicina Regenerativa, DURSI, Universitats

2. Centres de recerca de Catalunya: Ciències i enginyeria

Nom del centre	Personalitat jurídica	Any de creació	Entitats participants
Centre de Recerca Matemàtica (CRM)	Consorci	1984	DURSI, IEC
Institut de Recerca i Tecnologia Agroalimentàries (IRTA)	Empresa pública	1985	GENERALITAT (DARP)
Centre de Recerca Ecològica i Aplicacions Forestals (CREAF)	Consorci	1987	DARP, PTOP, DURSI, DMAH, UB, UAB, IEC
Centre Internacional de Mètodes Numèrics en Enginyeria, (CIMNE)	Consorci	1987	DPTOP, DTI, DURSI, UPC
Institut de Física d'Altes Energies (IFAE)	Consorci	1991	UAB, DURSI
Centre Internacional d' Investigació en Recursos Costaners (CIIRC)	Consorci	1993	DURSI, DPTOP, DMAH, DARP, IFIAS, UPC
Centre de Visió per Computador (CVC)	Consorci	1994	DURSI, UAB, DepIndústria
Observatori de l'Ebre (OE)	Fundació	1994	DURSI, URL, Dip. de Tarragona, Ajunt. Roquetes i Tortosa, CSIC, Inst Geográfico Nacional, Comp. de Jesús
Institut d' Estudis Espacials de Catalunya (IEEC)	Fundació	1995	FCRI, UAB, UB, UPC, CSIC, DURSI
Centre Tecnològic Forestal de Catalunya (CTFC)	Consorci	1995	DURSI, DARP, Consell Comarcal Solsonès, UdL, Diputació de Lleida, FCRI
Institut de Geomàtica (IG)	Consorci	1997	DPTOP, DURSI, UPC
Institut Català d'Investigació Química (ICIQ)	Fundació	2000	DURSI, URV
Centre Tecnològic de Telecomunicacions de Catalunya (CTTC)	Fundació	2001	DURSI, UPC, URL
Institut de Ciències Fotòniques (ICFO)	Fundació	2002	DURSI, UPC
Institut Català de Nanotecnologia (ICN)	Fundació	2003	DURSI, UAB
BSC-CNS	Consorci	2005	DURSI, MEC, UPC

2. Centres de recerca de Catalunya: Humanitats i ciències socials

Nom del centre	Personalitat jurídica	Any de creació	Entitats participants
Centre d'estudis Demogràfics (CED)	Consorci	1985	DURSI, UAB
Centre de Recerca en Economia Internacional (CREI)	Consorci	1994	DURSI, UPF, Dep.Presidència
Institut Català d'Arqueologia Clàssica (ICAC)	Consorci	2000	DURSI, CIC, URV
IN3-Internet Interdisciplinary Institute	Fundació UOC	2000	FUNDACIÓ UOC
Institut Català de Paleoecologia Humana i Evolució Social (IPHES)	Fundació	2004	DURSI, URiV, Ajuntament de Tarragona



2. Nous centres de recerca en fase de creació i estudi per al 2006

CENTRES EN FASE DE CREACIÓ (ANY 2006)

ÀMBIT DE CIÈNCIES I ENGINYERIA

Centre de Recerca	Organismes promotors
Centre Català de Recerca de l'Aigua, CCRA	DURSI, UdG, UB
Centre de Recerca en Energia , CRE	DURSI, Dept.Treball i Indústria, UB,URiV, UPC,
Centre de Recerca en Visualització, Realitat Virtual i Interacció Gràfica, VIRVIG	DURSI, MEC, UPC, UdG

ÀMBIT D'HUMANITATS I CIÈNCIES SOCIALS

Centre de Recerca	Organismes promotors
Centre Català del Patrimoni, CCP	DURSI, UdG



2. Nous centres de recerca en fase de creació i estudi per al 2006

CENTRES EN FASE D'ESTUDI

ÀMBIT DE BIOMEDICINA I CIÈNCIES DE LA SALUT

Centre de Recerca	Organismes promotors
Institut de Recerca de Medicina Predictiva i Personalitzada, IRMPP	DURSI, DSALUT, UAB, Fundació Trias i Pujol
Centre d'Investigació en Salut Internacional, CISI	DURSI, DSALUT, HCPB, UB
Institut Català d'Investigació en Ciències Neurològiques, ICICN	DURSI, DSALUT
Plataforma de Fenotipat Metabòlic - <i>Mouse Clinic</i>	DURSI, UAB, CBATEG, MEC

ÀMBIT DE CIÈNCIES I ENGINYERIA

Centre de Recerca	Organismes promotors
Centre de Recerca en Agroalimentació de Lleida, CRAL	DURSI, UdL, IRTA, CSIC
Centre d'Investigació en Canvi Climàtic, CICC	DURSI, MEC (?), UB

ÀMBIT D'HUMANITATS I CIÈNCIES SOCIALS

Centre de Recerca	Organismes promotors
Centre de Recerca en Gestió del Plurilingüisme, CRGP (*)	
Centre de Recerca en Documentació Científica, CReDoC	DURSI, AGAUR
Centre Tecnològic de Materials Didàctics, CeTMaD (*)	
Centre en Tecnologia Aplicada a les Humanitats i Ciències Socials (*)	
Centre de Tecnologia Lingüística, CTLi (*)	
Centre d'Història de Catalunya, ChisCat (*)	
Institut Paleontològic de Catalunya Miquel Crusafont	DURSI, UAB

(*) Concurs d'idees i projectes

3. Suport i foment de la recerca

Actuació

Pressupost

Convenis específics i contractes programa amb les universitats	9.303.244,00 €
Convocatòria de suport als grups de recerca (SGR)	5.500.000,00 €
Xarxes de referència	3.330.000,00 €
Altres	7.728.183,86 €
TOTAL	25.861.427,86 €

4. Infraestructures i Parcs Científics i Tecnològics

Actuació	Pressupost
Grans infraestructures (Mare Nostrum, ALBA, CESCA, BM16)	6.186.027,70 €
Convocatòria per equipament i infraestructures de recerca (PEIR)	750.000,00 €
Parcs Científics i Tecnològics	3.183.500,00 €
TOTAL	10.119.527,70 €



5. Foment de la recerca empresarial i transferència universitats-empreses

Actuació	Pressupost
Consorci de Transferència del Coneixement (CTC)	300.000,00* €
Foment de la recerca empresarial	76.000,00 €
Innovació en enginyeria	75.000,00 €
TOTAL	451.000,00 €

*Més una partida de 300.000 € provinent de la secretaria general

6. Programes sectorials

Actuació	Pressupost
Pla foment recerca humanitats i ciències socials	790.500,00 €
Pla de comunicació i divulgació científica	1.587.854,00 €
Pla d'internacionalització i cooperació	2.724.460,00 €
Nanotecnologies	255.000,00 €
BioRegió	250.000,00 €
TOTAL	5.607.814,00 €

Parcs Científics i Tecnològics: Convocatòries MEC 2005 i 2006

Centre	Subvenció DURSI
UPC	14.814.220,00 €
UAB	14.112.291,00 €
UdG	8.567.685,00 €
UB	7.311.620,00 €
UPF	7.061.000,00 €
URV	4.577.994,90 €
UdL	2.661.810,00 €
Fundació Parc Taulí	427.000,00 €
URL	82.500,00 €
TOTAL	59.616.120,90 €